

Brand-/brandgasspjäll EKO-SRBG



Beskrivning

Brand-/brandgasspjäll EKO-SRBG är ett typgodkänt spjäll avsett för brandsektionering eller som skydd mot spridning av brand och brandgas i ventilationsanläggningar. Spjället är utfört enligt gällande bestämmelser i VVS AMA 98. Spjället är avsett att monteras mot vägg i brandavskiljande byggnadsdelar utförda enligt brandteknisk klass upp till EI 60. Ventilationskanalen kan lämnas helt utan brandisolering i de fall spjället monteras direkt mot vägg. Om brand-/brandgasspjället används som överluftsdon eller slutdon krävs inget skyddsavstånd till brännbart material. Trådnätsgaller skall alltid monteras då spjället inte är anslutet till kanal.

Typgodkännande

Brand-/brandgasspjäll EKO-SRBG är testat av SP och typgodkänt av SITAC, bevis nr 0275/03. Ovannämnda brandtekniska klasser gäller under förutsättning att spjället är anslutet till ett av våra övervakningssystem EKO-MKE/SKE, EKO-KE eller likvärdigt. Funktionstester sker då minst en gång var 48:e timma.

Utförande

Brand-/brandgasspjäll EKO-SRBG levereras som standard med spiroanslutning. I grundutförandet är det försett med fabriksmonterat elektriskt ställdon

med fjäderåtergång och ändlägeskontakter. Spjället kan även levereras med ställdon med termisk sensor. EKO-SRBG levereras som standard i förzinkad stålplåt med spjällblad och hölje av obrännbart material. Alternativt kan spjället tillverkas i aluzink (C4) eller rostfritt material för högre korrosivitetsklass.

Tätetsklass

Spjället är försett med en packning som tätar på luftsidan motsvarande klass 4 enligt VVS AMA 98. På spjället finns även tätningsslister som sväller upp och tätar då spjället utsätts för värme.

Drifttryck

Tryckklass B, max 2500 Pa i differenstryck över stängt spjäll.

Temperatur

Då EKO-SRBG:s spjällblad är försett med tätningsslister som sväller och som skall täta vid brand får spjällets driftstemperatur ej överstiga 70 °C.

Storlekar

Brand-/brandgasspjäll EKO-SRBG tillverkas i nio storlekar från Ø 100 till Ø 630 mm. Vid diameter större än 630 mm används EKO-JBG med spiroanslutning.

Ställdon

EKO-SRBG levereras med 24 V eller 230 V elektriskt säkerhetsställdon. Som tillbehör kan ställdonet för- ses med termisk sensor. I anläggningar där EKO- SRBG installeras måste en rökdetektor finnas som indikerar larm och som stänger brandspjället.

24 V ställdon används alltid tillsammans med övervakningsenheterna EKO-KE 2-16. Till övervak- ningsenheterna EKO-MKE/SKE och EKO-KE1 an- vänds 230 V ställdon. Alternativt kan spjället leve- ras med pneumatiskt lågtrycks-/högtrycksställdon.

Observera att spjället alltid måste levereras med fabriksmonterat säkerhetsställdon för att typ- godkännandet skall gälla.

Underhåll

Vi förordar ett förebyggande underhåll av spjället efter anläggningens behov. Spjällblad och spjäll- kropp (invändigt) rengöres med borste, dammsug- ning eller avtorkning. OBS! Vatten eller annan väts- ka får ej användas. I övrigt gäller motionskraven enligt typgodkännandet.

Montage

För att typgodkännandet skall gälla måste montage alltid ske enligt medlevererade montageanvisningar. Montagedon för fastsättning av spjäll i vägg och fästvinklar för kanal ingår i spjällleveransen. Övriga detaljer som t ex montagestosar och branddrev be- ställs separat. Håltagningsmättet är alltid spjällets diameter + 40 mm.

Tillbehör

EKO-GIS	Gipsväggsstos, exkl. brandtät- ningssats.
EKO-KER	Brandtätningssats för vägg.
EKO-FNS	Förlängningsstos med skyddsnät.
EKO-KPB	Kopplingsbox.
EKO-RE	Rökdetektor (kanal).
EKO-RET	Rökdetektor (tak).
EKO-KE	Styr- och övervakningssystem.
EKO-MKE/SKE	Styr- och övervakningssystem.
EKO-TES	Termisk sensor.
EKO-TK	Testknapp.
EKO-NRS	Trådnätsgaller.

Så här beställer du EKO-SRBG

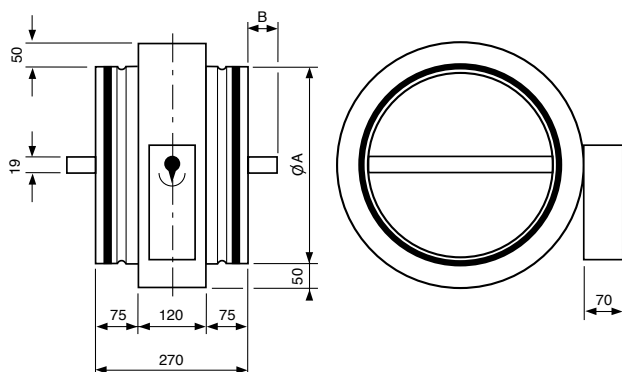
Beteckning: Brand-/brandgasspjäll EKO-SRBG-A-B-C

A	B	C
STORLEK	MATERIAL	STÄLLDON
Kanal	1 = Förzinkat	5 = Ställdon 24 V
Ø	2 = Aluzink (C4)	6 = Ställdon 230 V
	3 = Rostfritt EN 1.4301	7 = Ställdon pneumatiskt
	4 = Rostfritt EN 1.4404	

Exempel: 1 st Brand-/brandgasspjäll EKO-SRBG-160-1-5

Tekniska data EKO-SRBG

Måttdata



Standardstorlekar och vikt

EKO-SRBG	ØA	B	Vikt *
100	100	-	4,6
125	125	-	5,3
160	160	-	6,3
200	200	-	7,2
250	250	-	8,4
315	315	25	10
400	400	65	14
500	500	115	17
630	630	180	22

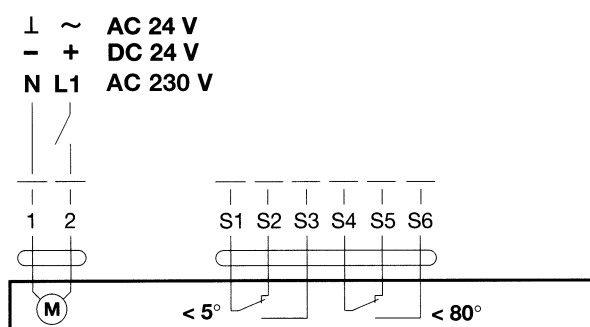
* Vikt i kg, inklusive spjällmotor

Elteknisk data

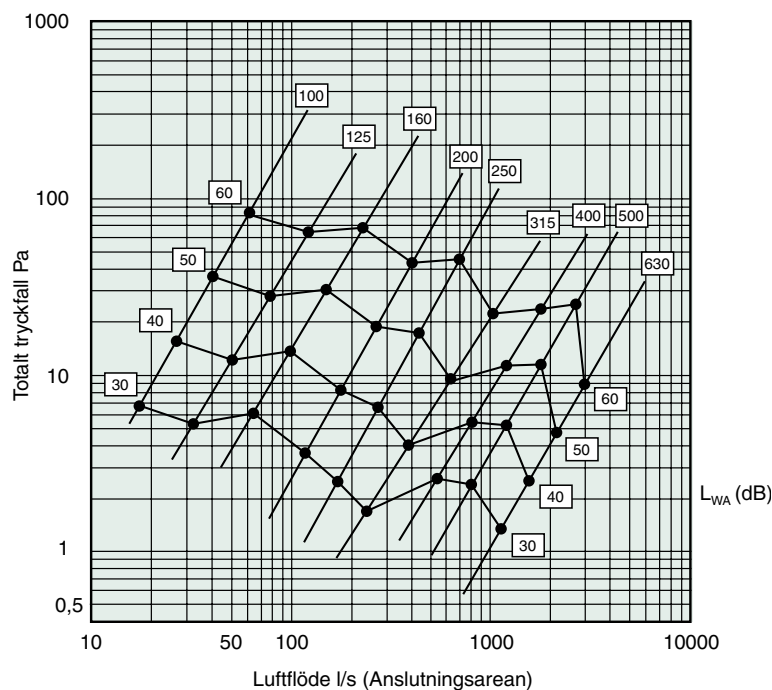
EKO-SRBG	Spjällmotor	Dimensioneringseffekt VA		Max gångtid s		Skydds-klass **
		24 V AC/DC	230 V	Motor	Fjäder	
100	BLF	7	7	70	20	IP54
125	BLF	7	7	70	20	IP54
160	BLF	7	7	70	20	IP54
200	BLF	7	7	70	20	IP54
250	BLF	7	7	70	20	IP54
315	BLF	7	7	70	20	IP54
400	BF	10	12,5	140	16	IP54
500	BF	10	12,5	140	16	IP54
630	BF	10	12,5	140	16	IP54

Övrig data – se separat produktinformation. ** Gäller endast vid montage med kabelgenomföring nedåt.

Kopplingsschema



Dimensioneringsdiagram



Ljudeffektivnivå

Diagram för de olika storlekarna visar den totala genererade ljudeffektivnivån L_{WA} (dB), som funktion av luftflöde och tryckfall över spjället.

Genom att korrigera L_{WA} med korrektionsfaktorerna erhålls ljudeffektivnivåerna för respektive oktavband.

$$L_{WAOK} = L_{WA} + K_{OK}$$

Korrektionsfaktorer K_{OK}

Oktav-band SRBG	63	125	250	500	1K	2K	4K	8K
100	+8	+9	+5	-2	-9	-17	-20	-24
125	+4	+6	+3	-2	-7	-14	-18	-23
160	+5	+8	+4	-4	-9	-10	-13	-20
200	+6	+7	+5	-3	-8	-10	-10	-19
250	+6	+4	0	-6	-9	-8	-9	-17
315	+4	+2	-3	-8	-10	-6	-10	-17
400	+12	+6	+1	-5	-7	-7	-11	-20
500	+11	+6	-1	-5	-7	-6	-12	-18
630	+10	+2	-5	-8	-8	-4	-7	-19
Tolerans	-	2,5	1,5	1	1	1	1	2

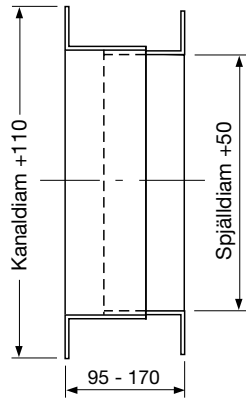


Mätningarna och bestämningarna av ljudeffektivnivå, tryck och flöde har skett i enlighet med ISO 5135 och EN ISO 3741:1999 och är utförda på Sveriges Provnings- och Forskningsinstitut.

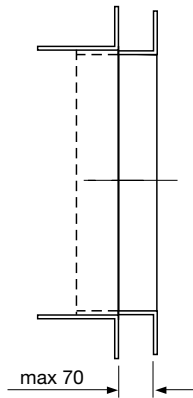
Monteringstillbehör EKO-SRBG

Gipsväggsstos EKO-GIS

Montage i mellanvägg



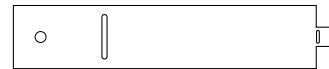
Montage i schaktvägg



Montagesats EKO-MOV*



Kanalvinkel 4 st
För fastsättning av kanal

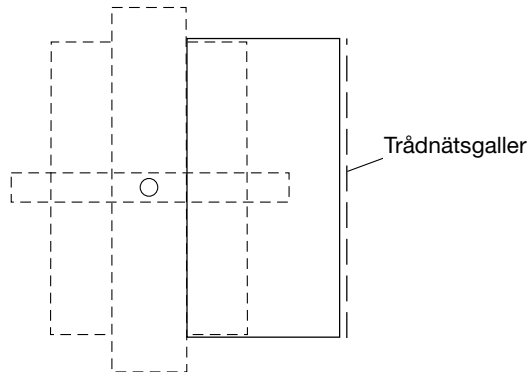


Spjällvinkel 4 st
För montage
av brandspjäll

* Ingår i EKO-SRBG leveransen.

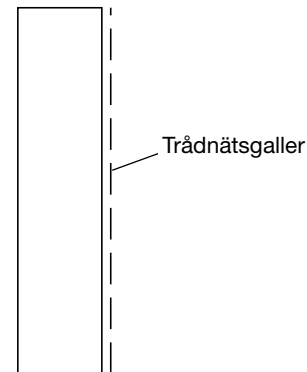
Förlängningsstos EKO-FNS med trådnätsgaller

Används till EKO-SRBG 315 - 630



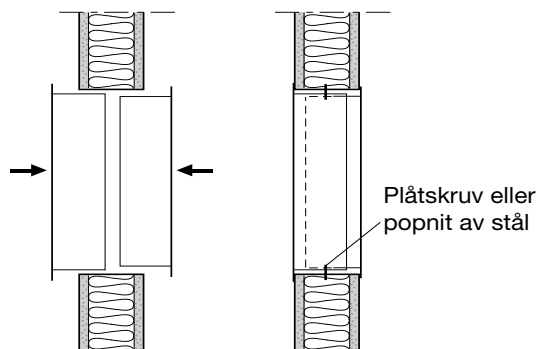
Trådnätsgaller EKO-NRS

Används till EKO-SRBG 100 - 250



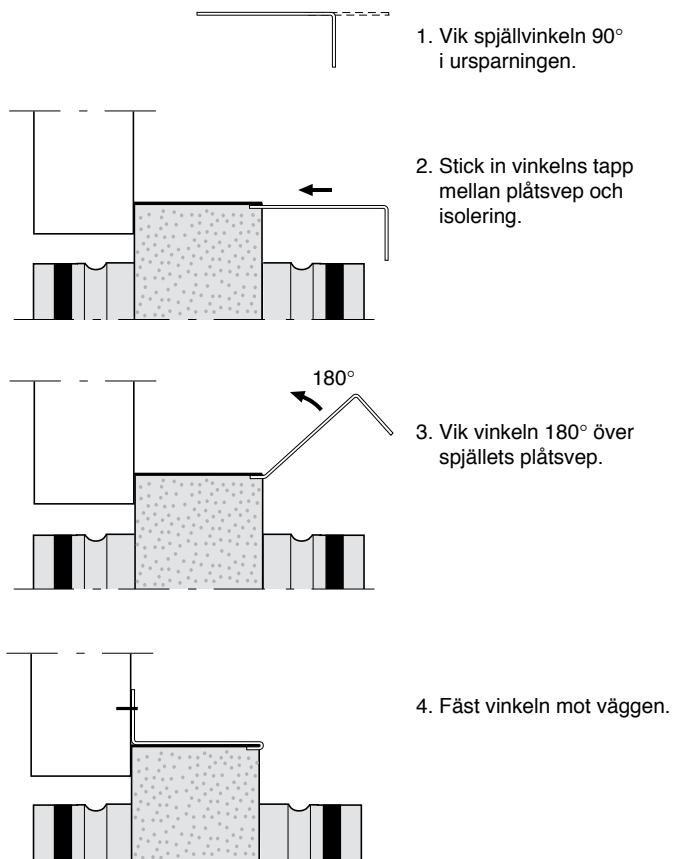
Monteringsanvisning EKO-SRBG

Montering av Gipsväggstos EKO-GIS



1. Montera gipsväggstosen EKO-GIS med flänsarna från varandra eller mot varandra beroende på väggens tjocklek.
2. Tryck flänsarna mot väggen och fäst de båda halvorna med plåtskruvar eller popnit av stål.

Montering av spjällvinkel EKO-MOV



1. Vik spjällvinkeln 90° i ursparningen.

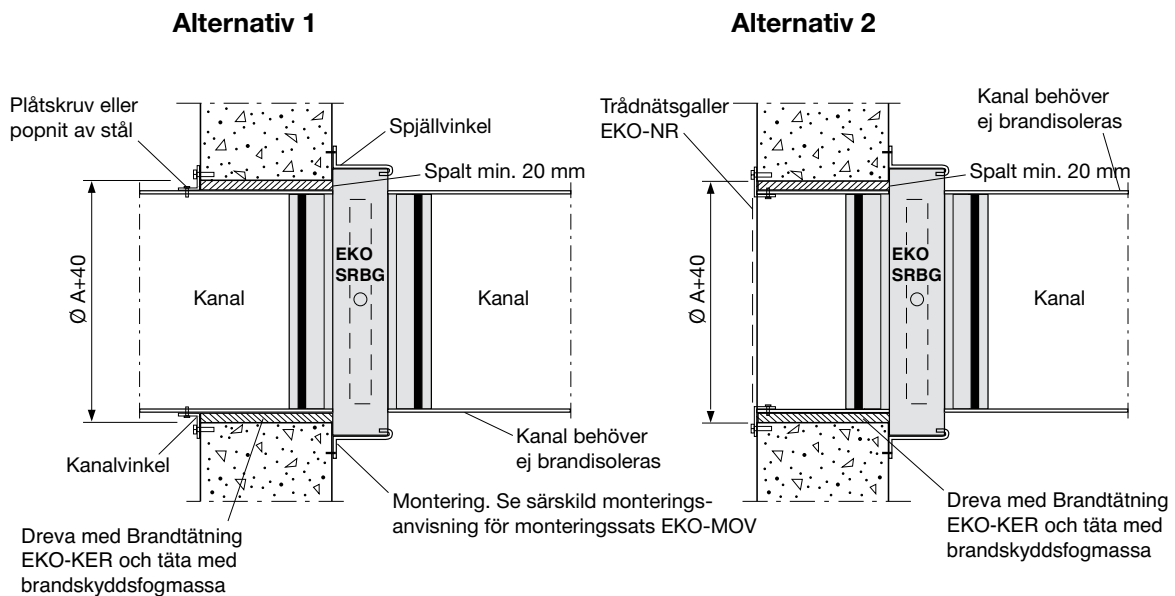
2. Stick in vinkelns tapp mellan plåtsvep och isolering.

3. Vik vinkeln 180° över spjällets plåtsvep.

4. Fäst vinkeln mot väggen.

Monteringsanvisning EKO-SRBG

Massiv Byggnadsdel – vägg eller bjälklag – av betong, tegel, eller lättbetong i brandteknisk klass EI 60. Typgodkännande nr 0275/03



Alternativ 1-2

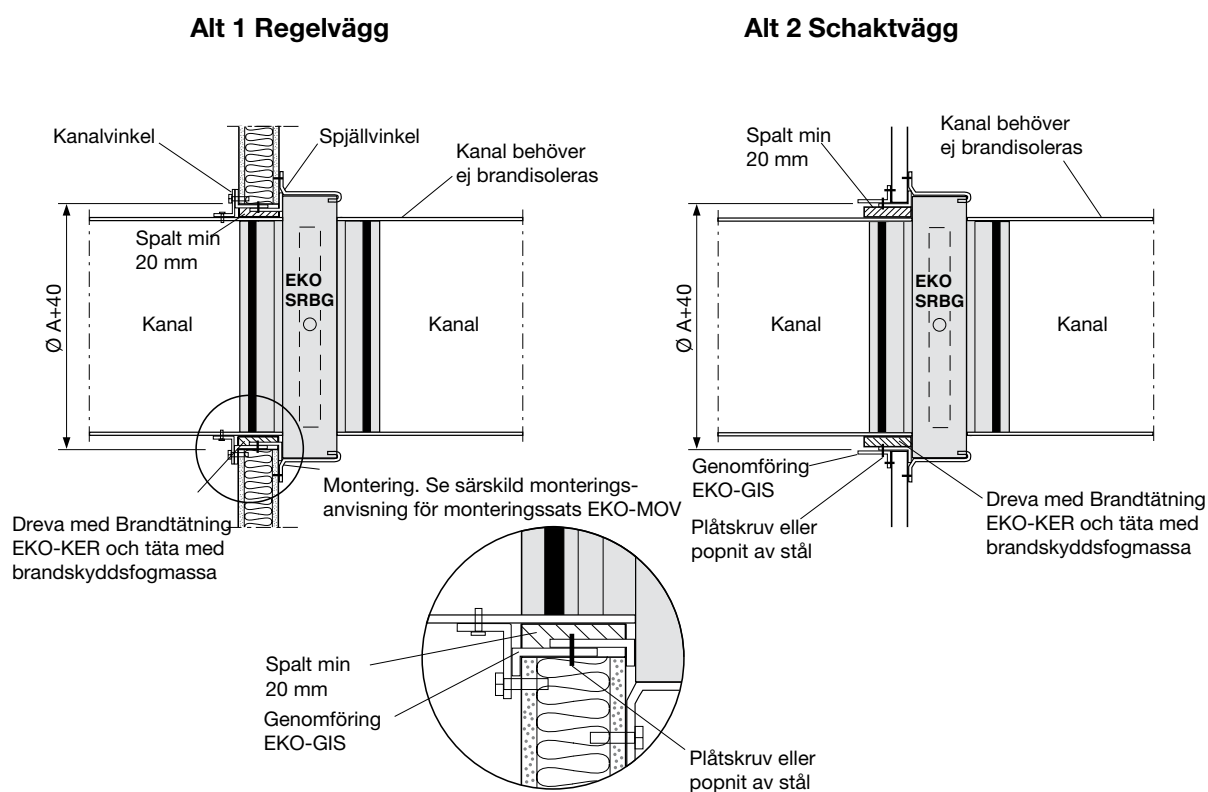
1. Håltagning görs i byggnadsdelen, motsvarande spjällets nominella mått + 40 mm, dvs en spalt på 20 mm runt om.
2. Montera och fäst spjället i kanal som slutar efter väggenomgång dikt mot vägg med medföljande plåtvinklar EKO-MOV.
3. Dreva spalten mellan kanal och vägg med Brandtätning EKO-KER och täta med brandskyddsfogmassa.
4. Upphållningsanordning för spjäll och kanaler skall motsvara den genombrutna byggnadsdelens brandtekniska klass.
5. I de fall spjället monteras som överluftsdon eller slutdon skall trådnätsgaller EKO-NRS monteras. Därmed behövs inget skyddsavstånd till brännbart material (10 kW/m²).

OBS! På spjäll EKO-SRBG 315 - 630 måste förlängningsstos EKO-FNS med trådnätsgaller användas eftersom spjällbladet går utanför spjällstosen i öppet läge.

Monteringsanvisning EKO-SRBG

Byggnadsdel – vägg – av gips eller motsvarande i brandteknisk klass EI 60.

Typgodkännande nr 0275/03



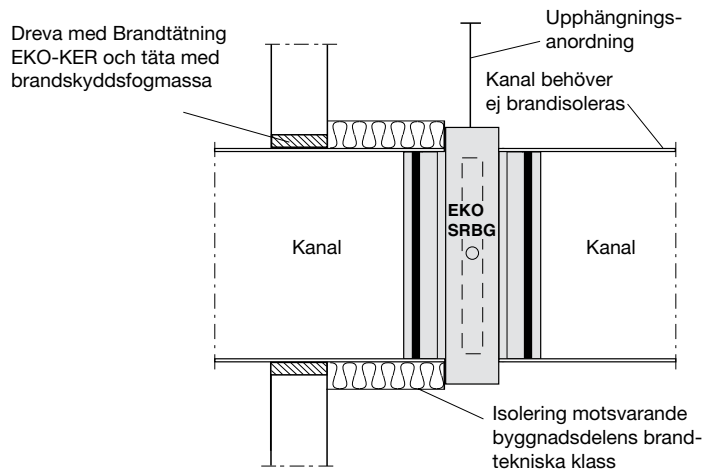
Alternativ 1-2

1. Hålltagning görs i byggnadsdel, motsvarande spjällets nominella mått + 40 mm, dvs en spalt på 20 mm runt om.
2. Montera gipsväggstos EKO-GIS som stöd för branddrev mellan byggnadsdel och ventilationskanalen. Montagestos behövs ej vid lättregelvägg med mellanliggande isolering.
3. Montera och fäst spjället i kanal som slutar efter väggenomgång dikt mot vägg. Centra spjället med spjällets och kanalsystemets upphängningsanordning.
4. Dreva spalten mellan kanal och vägg med Brandtätning EKO-KER och täta med brandskyddsfogmassa.
5. Upphängningsanordning för spjäll och kanaler skall motsvara den genombrutna byggnadsdelens brandtekniska klass.
6. I de fall spjället monteras som överluftsdon eller slutdon skall trådnätsgaller EKO-NRS monteras. Därmed behövs inget skyddsavstånd till brännbart material (10 kW/m²).

OBS! På spjäll EKO-SRBG 315 - 630 måste förlängningsstos EKO-FNS med trådnätsgaller användas eftersom spjällbladet går utanför spjällstosen i öppet läge.

Monterings- och isoleringsanvisning EKO-SRBG

Byggnadsdel i brandteknisk klass EI 60. Spjäll monterat i kanal ej direkt mot byggnadsdel. Typgodkännande nr 0275/03



1. Montera spjället i ventilationskanalen. Genomföring av kanalen utförs enligt gällande regler.
2. Isolera kanalen fram till spjällets isolering, motsvarande den genombrutna byggnadsdelens brandtekniska klass.
3. Upphångningsanordning för spjäll och kanaler skall motsvara den genombrutna byggnadsdelens brandtekniska klass.
4. I de fall spjället monteras som överluftsdon eller slutdon skall trådnätsgaller EKO-NRS monteras. Därmed behövs inget skyddsavstånd till brännbart material (10 kW/m²).

OBS! På spjäll EKO-SRBG 315 - 630 måste förlängningsstos EKO-FNS med trådnätsgaller användas eftersom spjällbladet går utanför spjällstosen i öppet läge.