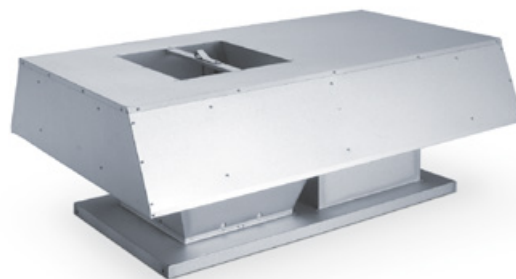


Takhuv EKO-HK



Beskrivning

Takhuv EKO-HK är avsedd att användas för kombinerad ute- och avluft i komfort- och industrianläggningar. Den har samma yttre form som EKO-HT och EKO-HF och används därför ofta tillsammans med dessa där man vill ha en enhetlig stil på samtliga takhuvor. Huvuven monterar på takgenomföring EKO-TD eller på ett färdigt trä- eller betongfundament. Takhuvuven är utförd enligt gällande bestämmelser i VVS AMA 98.

Utförande

Takhuv EKO-HK består av en avluftsdel med ställbar kona som kastar luften rakt upp med hög hastighet och en uteluftsdel som tar in luft i underkanten. Ute- och avluftsdelarna är skilda från varandra. Därmed undviks överströmning av luft mellan delarna. Genom en låg lufthastighet i uteluftsdeluven undviks dessutom att regn och snö drages in. Den inställbara konan kan inställas för variabelt flöde, vilket gör att takhuv EKO-HK är mycket flexibel. Huvuven kan även förses med fast kona. Huvuven tillverkas som standard i aluzink (C4), men kan även tillverkas i aluminium, koppar, rostfritt, Magnelis (C5) och lackerat utförande.

Storlekar

Takhuv EKO-HK tillverkas i 5 standardstorlekar. Huvor med andra dimensioner tillverkas på begäran.

Anmärkning

Huvuven ställbara innerkonan kan ställas i tre olika höjdlägen. På gejderna i avluftsöppningen finns 3 st markeringar som motsvarar linjerna 1, 2, 3 i tryckfallsdiagrammet. Aktuella värden för luftflöden, tryckfall och kastlängder kan avläsas på respektive höjdläges linje. Vid leverans är konan inställd i läge 3.

Underhåll

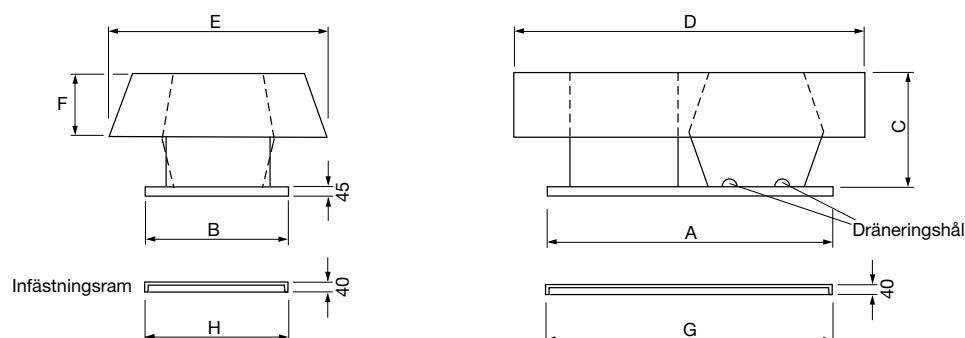
Vi förordar ett förebyggande underhåll av huvuven för bästa funktion. Kontrollera en gång per år och rengör vid behov.

Tillbehör

Takgenomföring EKO-TD.

Tekniska data EKO-HK

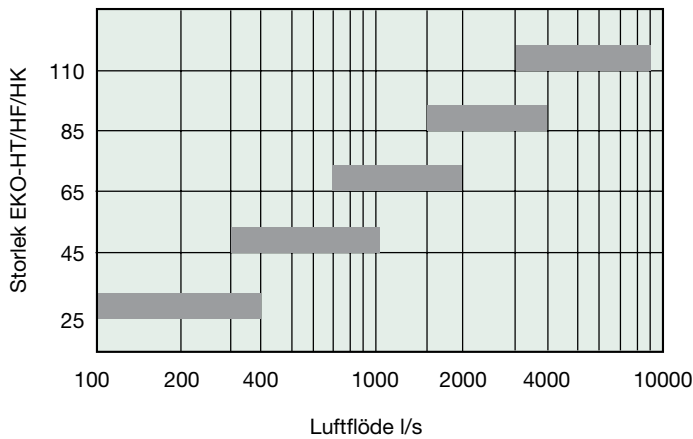
Måttdata



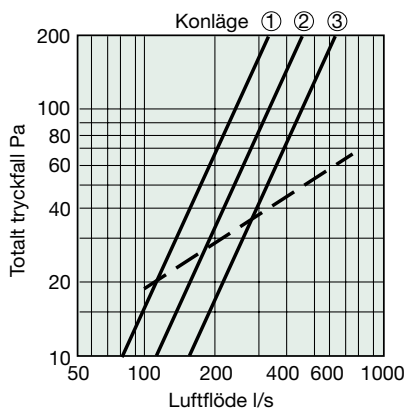
Standardstorlekar och val av Takgenomföring EKO-TD

EKO-HK	A	B	C	D	E	F	G	H	Välj EKO-TD	Vikt, kg
25	880	480	320	1000	620	175	855	455	12	27
45	1280	680	535	1600	1040	300	1255	655	18	55
65	1680	880	745	2100	1320	400	1655	855	24	81
85	2080	1080	980	2800	1860	500	2055	1055	30	123
110	2880	1480	1385	3900	2380	700	2855	1455	42	182

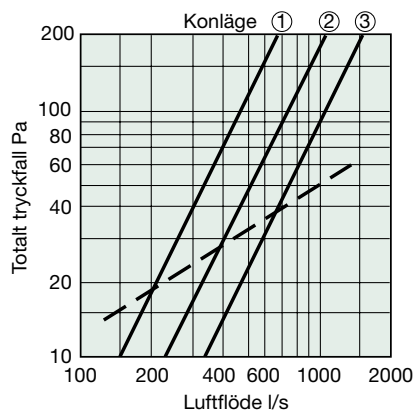
Snabbvalsdiagram



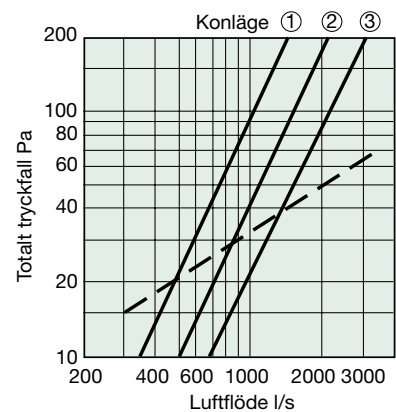
Dimensioneringsdiagram



EKO-HK 25



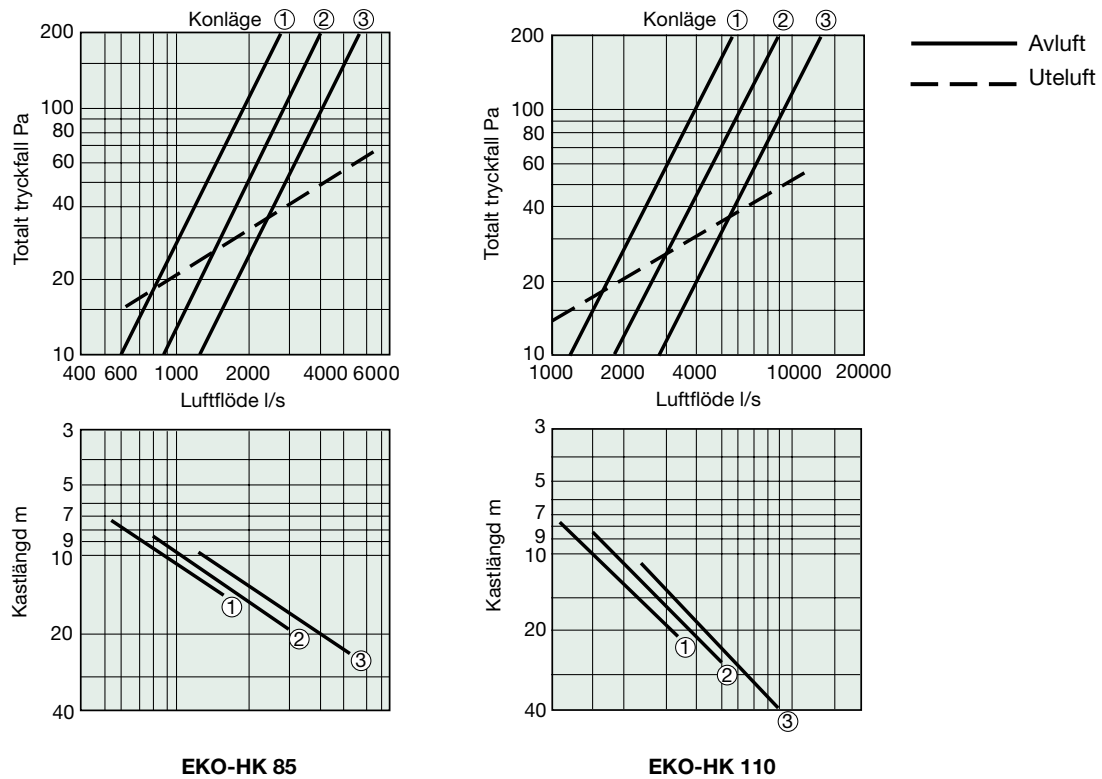
EKO-HK 45



EKO-HK 65

— Avluft
 - - - Uteluft

Dimensioneringsdiagram



Så här beställer du EKO-HK

Beteckning: Takhuv EKO-HK-A-B-C-D

A	B	C	D
STORLEK	MATERIAL	YTBEHANDLING	TAKGENOMFÖRING
Enligt tabell	1 = Aluzink (C4) 2 = Aluminium 3 = Koppar 4 = Rostfritt EN 1.4404 5 = Magnelis (C5)	1 = Obehandlad 2 = Lackerad (ange RAL-kulör)	1 = Utan 2 = Med

Exempel: 1 st Takhuv EKO-HK-45-1-1-1