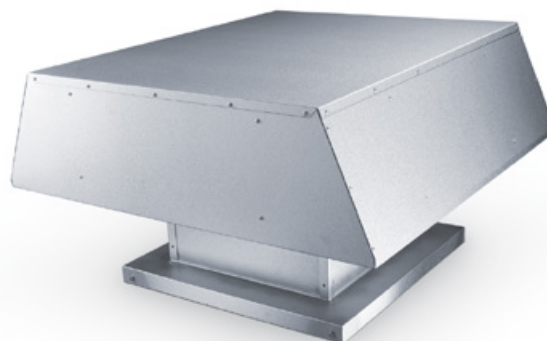


Takhuv EKO-HT



Beskrivning

Takhuv EKO-HT är avsedd att användas för uteluft i komfort- och industrianläggningar. Den har samma yttre form som EKO-HK och EKO-HF och används därför ofta tillsammans med dessa då man vill ha en enhetlig stil på samtliga takhuvor. Huvon monteras på takgenomföring EKO-T eller på ett färdigt trä- eller betongfundament. Takhuvon är utförd enligt gällande bestämmelser i VVS AMA 98.

Utförande

Takhuv EKO-HT består av en mantel, tak, uteluftskanal och bottenplatta. Genom en låg lufthastighet i intaget undviks att regn och snö drages in. Som standard är huvon utförd i smådjursäkert utförande, men kan även tillverkas i insektsäkert utförande mot pristillägg. Huvon tillverkas som standard i aluzink (C4), men kan även tillverkas i aluminium, koppar, rostfritt, Magnelis (C5) och lackerat utförande.

Storlekar

Takhuv EKO-HT tillverkas i 5 standardstorlekar. Huvor med andra dimensioner tillverkas på begäran.

Underhåll

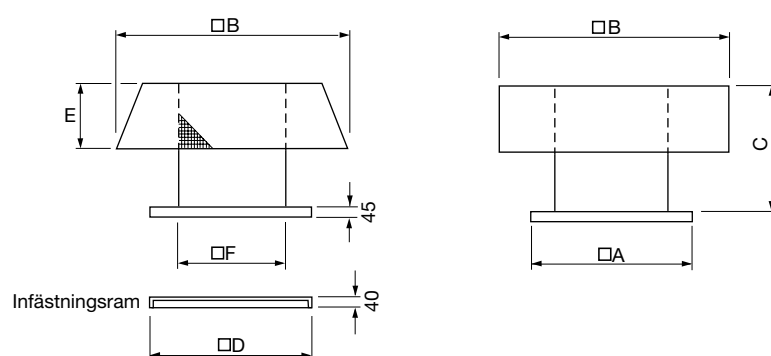
Vi förordar ett förebyggande underhåll av huvon för bästa funktion. Kontrollera en gång per år och rengör vid behov.

Tillbehör

Takgenomföring EKO-T.

Tekniska data EKO-HT

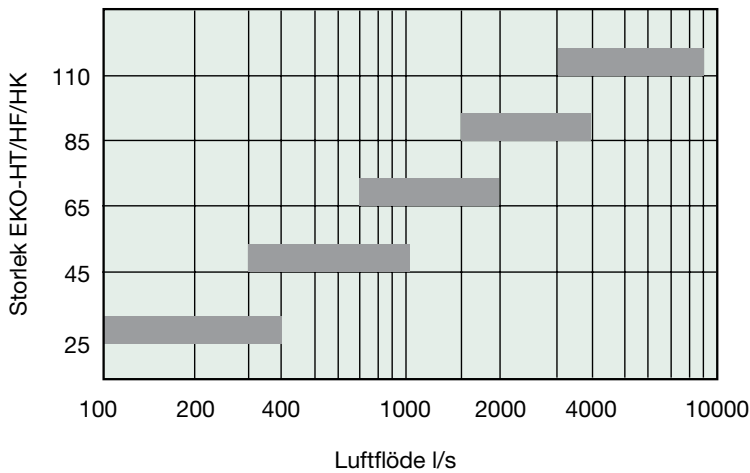
Måttdata



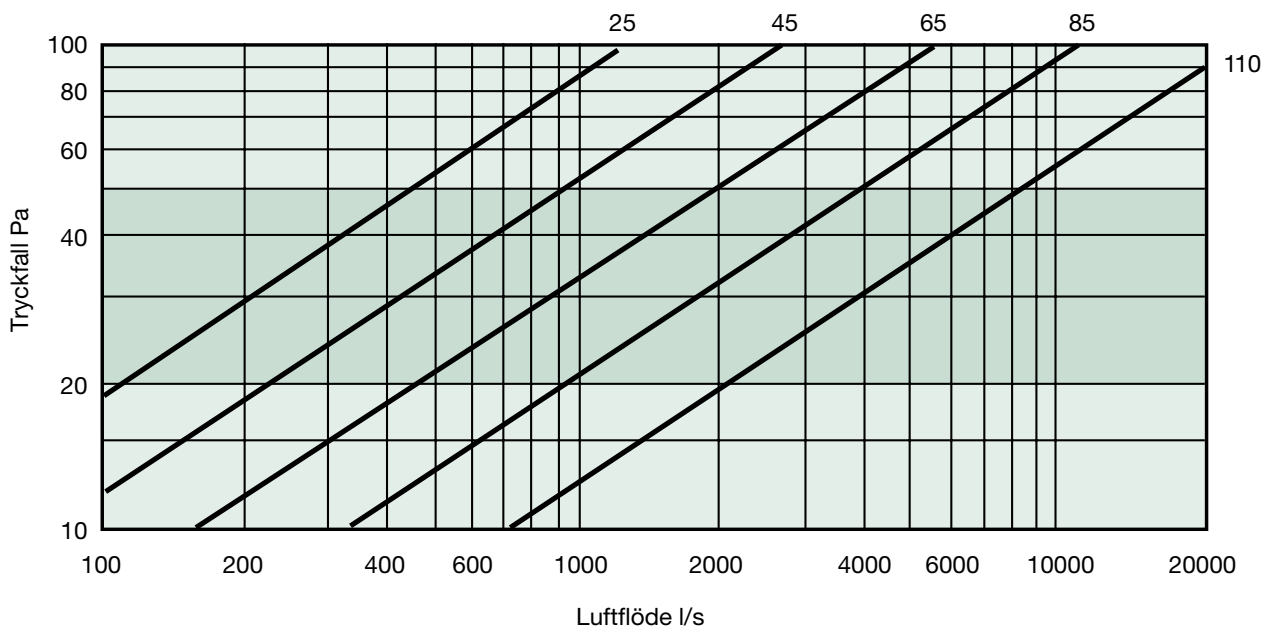
Standardstorlekar och val av Takgenomföring EKO-T

EKO-HT	□A	□B	C	□D	E	□F	Välj EKO-T	Vikt kg
25	480	620	320	455	175	300	4	12
45	680	1040	535	655	300	500	6	26
65	880	1320	745	855	400	700	8	44
85	1080	1860	980	1055	500	900	10	63
110	1480	2380	1385	1455	700	1300	14	114

Snabbvalsdiagram



Dimensioneringsdiagram



Så här beställer du EKO-HT

Beteckning: Takhuv EKO-HT-A-B-C-D

A	B	C	D
STORLEK	MATERIAL	YTBHANDLING	TAKGENOMFÖRING
Enligt tabell	1 = Aluzink (C4) 2 = Aluminium 3 = Koppar 4 = Rostfritt EN 1.4404 5 = Magnelis (C5)	1 = Obehandlad 2 = Lackerad (ange RAL-kulör)	1 = Utan 2 = Med

Exempel: 1 st Takhuv EKO-HT-45-1-1-1