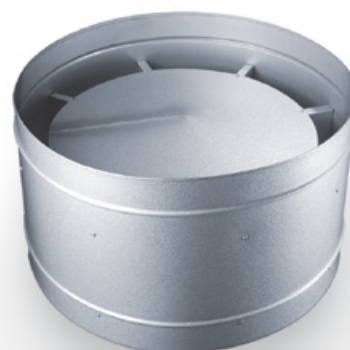


Takhuv EKO-HRA



Beskrivning

Takhuv EKO-HRA är avsedd att användas för avluft i komfort och industrianläggningar. Den är utformad så att luftströmmen i huvudsak riktas uppåt. Tillverkning utföres enligt gällande bestämmelser i VVS AMA 98.

Utförande

Takhuv EKO-HRA består av anslutningsrör, kupol och mantel. Anslutningskanalen är anpassat till standard spirokanal. Som standard har takhuv EKO-HRA påskjutanslutning upp till storlek 31, därefter med fläns som standard. Frånluftshuv EKO-HRA tillverkas i aluzink (C4) alternativt i aluminium, koppar, rostfritt, Magnelis (C5) och lackerat utförande. För anpassning till takgenomföring EKO-T skall huven kompletteras med bottenplatta och infästningsram. Större huvar, från storlek 63, är försedda med öglor för lyft och wirestagning.

Storlekar

Takhuv EKO-HRA tillverkas i 13 standardstorlekar. Andra dimensioner tillverkas på begäran.

Underhåll

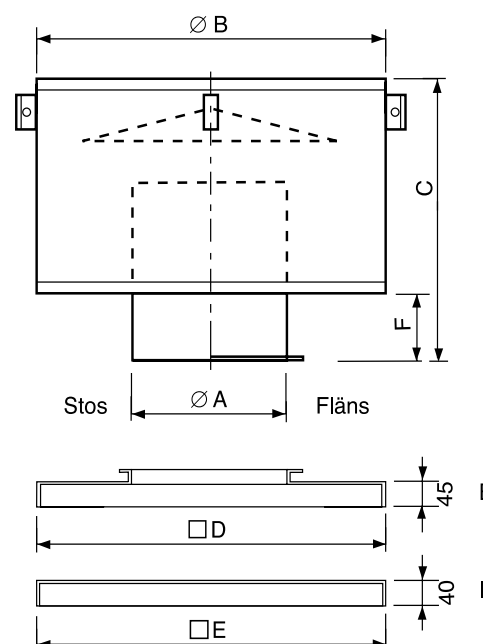
Vi förordar ett förebyggande underhåll av huven för bästa funktion. Kontrollera en gång per år och rengör vid behov.

Tillbehör

Motfläns.
Bottenplatta med infästningsram.
Takgenomföring EKO-T och EKO-TR.

Tekniska data EKO-HRA

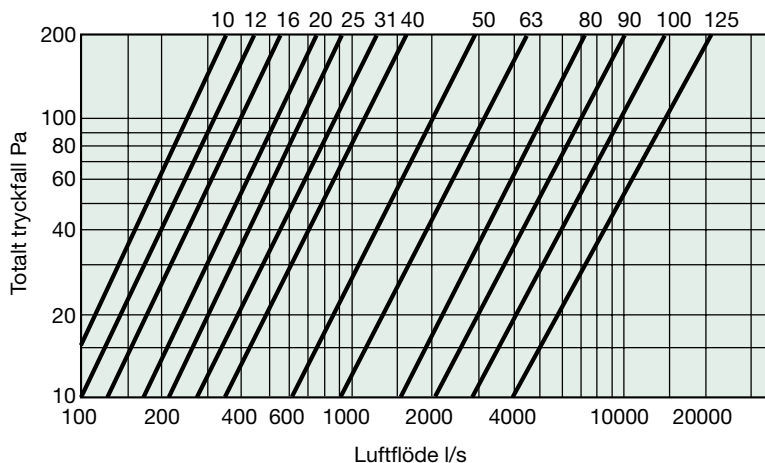
Måttdata



Standardstorlekar EKO-HRA och val av Takgenomföring EKO-T, TR

EKO-HRA	ØA	ØB	C	□D	□E	F	Välj EKO-T	Välj EKO-TR	Vikt kg
10	100	170	170	380	355	80	3	10	3
12	125	210	195	380	355	80	3	12	3
16	160	270	235	380	355	80	3	16	4
20	200	335	300	380	355	80	3	20	6
25	250	430	355	480	455	80	4	25	8
31	315	525	450	580	555	100	5	31	10
40	400	710	510	580	555	100	5	–	18
50	500	865	610	680	655	100	6	–	24
63	630	1100	760	880	855	100	8	–	43
80	800	1400	935	980	955	100	9	–	72
90	900	1550	1000	1080	1055	100	10	–	90
100	1000	1750	1050	1180	1155	100	11	–	110
125	1250	2150	1300	1480	1455	100	14	–	260

Dimensioneringsdiagram



Så här beställer du EKO-HRA

Beteckning: Frånluftshuv EKO-HRA-A-B-C-D-E

A	B	C	D	E
STORLEK	MATERIAL	YTBEHANDLING	ANSLUTNINGSAUTFÖRANDE	TILLBEHÖR
Enligt tabell	1 = Aluzink (C4) 2 = Aluminium 3 = Koppar 4 = Rostfritt EN 1.4404 5 = Magnelis (C5)	1 = Obehandlad 2 = Lackerad (ange RAL-kulör)	1 = Fläns 2 = Stos	1 = Motfläns 2 = Bottenplatta med infästningsram 3 = Takgenomföring EKO-T 4 = Takgenomföring EKO-TR

Exempel: 1 st Takhuv EKO-HRA-40-1-1-1-1